

Formação Continuada Nova EJA

Plano de Ação 1

Nome: FABIANE DUARTE DE SOUZA

Regional: Metropolitana IV

Tutor: MARIA ELIZABETE DE LIMA FERNANDES BORGES

INTRODUÇÃO

O presente trabalho visa levar os alunos a reconhecerem que a Geometria Espacial é o estudo da geometria no espaço, em que estudamos as figuras que possuem mais de duas dimensões. Essas figuras recebem o nome de sólidos geométricos ou figuras geométricas espaciais e são conhecidas como: prisma (cubo, paralelepípedo), pirâmides, cone, cilindro, esfera.

No decorrer da aula, iremos fazer conceituações para que os alunos possam reconhecer os sólidos.

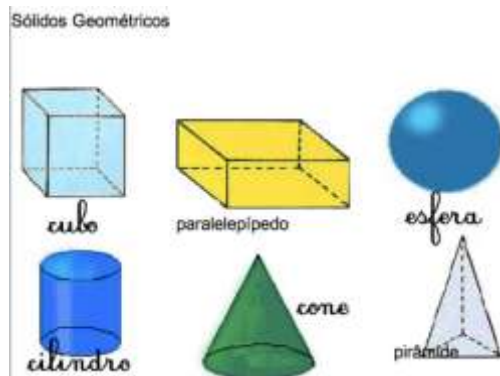
Assistiremos um vídeo do youtube que mostra a construção de sólidos com canudos. Este, por sua vez, tornando-se um agente facilitador da aprendizagem. Para finalizar, iremos propor atividades de construção dos sólidos.

DESENVOLVIMENTO DA(S) AULA(S)

1ª. Aula (2 tempos)

Disposição dos alunos: sentados em duplas.

Inicialmente iremos mostrar no data show as figuras abaixo.



Em seguida analisando e observando cada figura, levaremos os alunos a perceberem que cada uma tem a sua forma representada em algum objeto na nossa realidade, como:

Prisma: caixa de sapato, caixa de fósforos.

Cone: casquinha de sorvete.

Cilindro: cano PVC, canudo.

Esfera: bola de isopor, bola de futebol.

Apresentar exemplos simples da utilização desses conceitos.

Essas figuras ocupam um lugar no espaço, então a geometria espacial é responsável pelo cálculo do volume (medida do espaço ocupado por um sólido) dessas figuras e o estudo das estruturas das figuras espaciais.

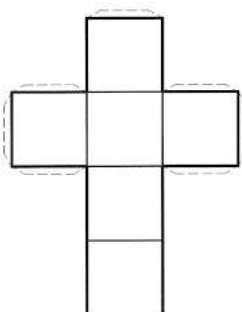
2ª Aula (2 tempos)

Disposição dos alunos: grupos de quatro.

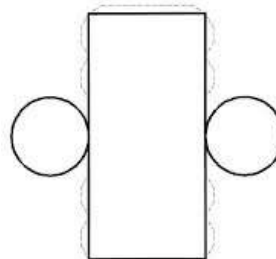
Iniciaremos assistindo o vídeo do youtube que mostra a construção de sólidos com papel.

<https://www.youtube.com/watch?v=2F2S8lAZop0>

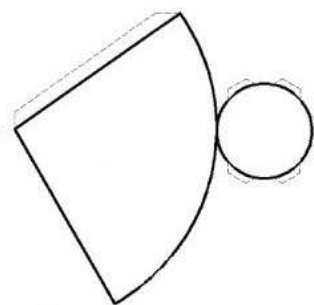
Com a turma dividida em grupos, distribuir as planificações para a construção dos sólidos geométricos em folha tamanho A4. (as imagens estão reduzidas)



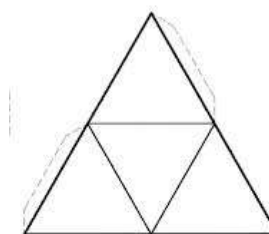
CUBO



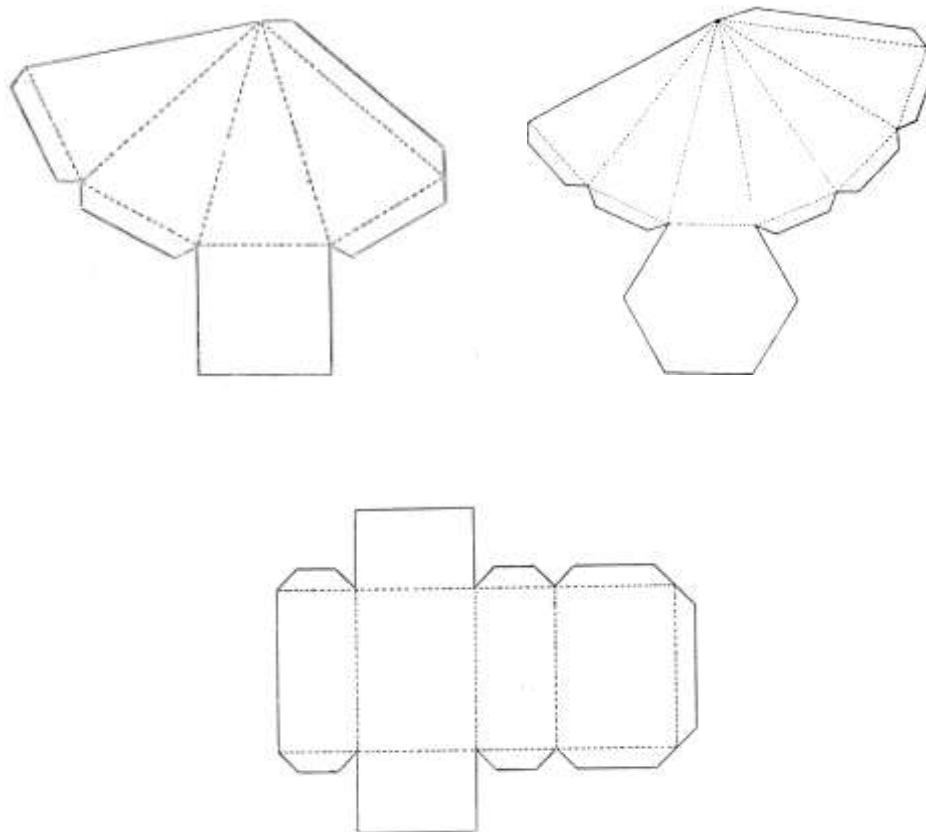
CILÍNDRO



CONE



PIRÂMIDE TRIANGULAR



MATERIAL DE APOIO

- Data show
- Notebook
- Folha de planificações
- Material de Apoio ao professor, disponível na plataforma.

VERIFICAÇÃO DO APRENDIZADO E AVALIAÇÃO

Realizar perguntas que levem a questionamento e reflexão sobre a interpretação para resolução dos problemas.

BIBLIOGRAFIA UTILIZADA

ANDRINI, Álvaro. Praticando Matemática. 3 ed. São Paulo: Brasil, 2012.

Matemática e suas tecnologias - Livro Módulo 3 – NEJA.

Material de Apoio ao professor, disponível na plataforma.

Imagens das planificações no Google.